



# ממשיכים בשינוי

הפכנו דירת שלושה חדרים מיושנת לפנינה מעוצבת עם פרקט מקסים (ולא יקר!), אפקטים של צבע, קרניזים וטפטנים (שמוסיפים אווירה בהשקעה נמוכה יחסית) והמון חשיבה על מה שהום סטיילינג נכון יכול לעשות לחלל. בואו לראות ולגלות את כל הטיפים והרעיונות מהמומחים שסייעו לנו | עיצוב פנים וסטיילינג: אורנה מזור | צילום: אבישי פינקלשטיין

אחר



## נקודת ההתחלה

נכנסנו לדירה ישנה, בת כ-100 מ"ר, המתחלקים על מני שלושה חדרים גדולים ומטבח נפרד. הדירה אמנם התברכה בתחושת מרחב ובחמון אור, אבל עיצוב הפנים שלה היה זקוק לעדכון רציני: הרצפה הייתה רצפת שומשום מיושנת, הקירות נזקקו בדחיפות לצביעה ועוד. ברור שמי שנכנס לדירה כאו חיום, בין אם קנה אותה ובין אם בשכירות, ירצה לשדרגה באופן כלשהו כדי לתאם אותה לסטנדרטים של ימינו.

## שדרוג הדירה

שיפצנו את הדירה בתקציב בסיסי למדי, בלי לשבור קירות, בלי להרוס את המטבח או הסניטציה הקיימת ובלי לחלק מחדש את החלל. פנינו למעצבת אורנה מאור, שבחרה לעצב את הדירה בסגנון אקלקטי עם נגיעות כפרייות, שנותנות למקום אווירה של בית. מאור הקפידה לבחור בפתרונות פשוטים וזולים יחסית לשימור וחשיפת החום סטיילינג, שמבחר עד כמה זה אפשרי ופשוט לשנות דירה רק באמצעות התוסמות, בלי להיכנס לחצאות גדולות של שיפוץ רציני. גם אם אין לכם תקציב לשפץ דירה מחיסוד, וגם אם אתם נכנסים לדירה שכורה ולא יכולים לעשות בה שינויים גדולים, תוכלו למצוא כאן רעיונות שיקלו עליכם לשדרג את חבית שלכם.

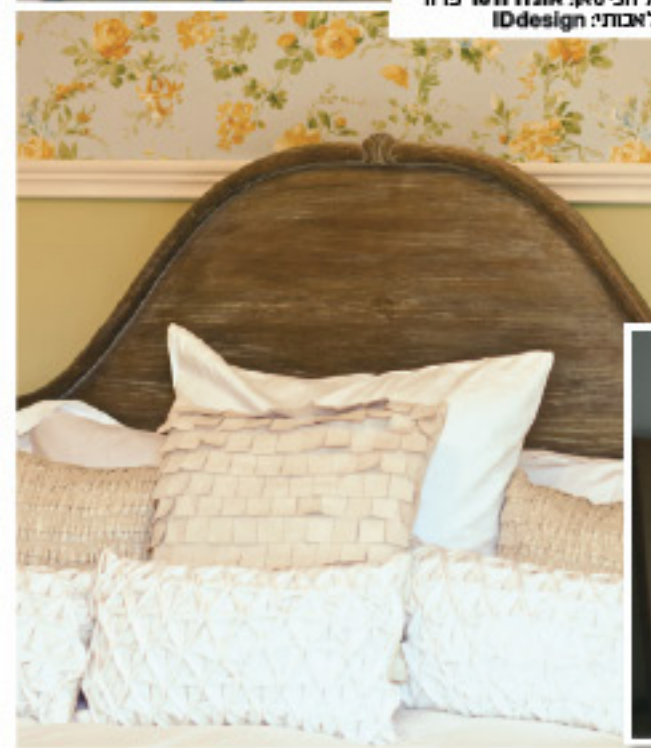
## עיצוב חדר השינה

"אווירה רומנטית ומאמינה היא מאסט בעיצוב חדר שינה", קובעת מאור. "כאן ניסיתי ליצור אותה על ידי שימוש בצבעוניות סולידיה בשילוב שפע של טקסטיל רך. המוטיבים הנשיים יחסית רוכזו על ידי צבעוניות שגם גבר יכול לחיות איתה בשלום, למשל בקיר הדגש, שנצבע בחלקו התחתון בצבע ירוק של נירלס ועל חלקו העליון חודבק טפט פרחוני בסגנון אנגלי, שנקנה במאייירס טפטנים. הדבקת הטפט על חציו העליון של הקיר בלבד יוצרת אפקט עיצובי מעניין וגם מוזהלת את העליונות. הדגש המרכזי בחדר השינה הוקדש לטקסטיל - שלל כריות של KAS אוסטרליה, במגוון של צורות ומרקמים, הונחו על המיטה בנדיבות".

"מכיוון שכריות חגי קטנות, ניתן לתת באמצעותן דגש עיצובי מבלי לחסר את האיזון בחלל, מוסיף מיקי קידר, מעצב טקסטיל ומנכ"ל KAS אוסטרליה. "זו תוספת שמחד אינה מצריכה לקיחת סיכון - עיצובי או כלכלי - ומאידך מאפשרת שינוי משמעותי. בתחליף בחירת כריות חגי אני ממליץ לדבוק בקו מנחה או בנושא מסוים (צבע, תמונה תלת־ממדית, או כל חדר, או כל רעיון אחר שתמצאו להביט). אכר שתמיד ניתן לשנות את מיקום הכריות ואף לחחיק סט ציפיות שונה לגמרי בארון, להחלפה על פי האירוע או מצב הרוח שלכם".



בתמונות: פרקט זהב-עמון צבע ניירלס טפטנים מאייירס טפטנים קרניזים ומגלים: ש.ר.ר. פרוויילרס דקורטיביים מיטה, כיסאות, מצעים, מראה ומזודה: תומאס הדום: ביתילי שיתח: שטיחי כרמי ל-IDesign כריות: KAS אוסטרליה מסגרות: One Bedroom וילן: דהבד צעיר [על הכיסא: אנדרוסר פרו מלאכות: IDesign]

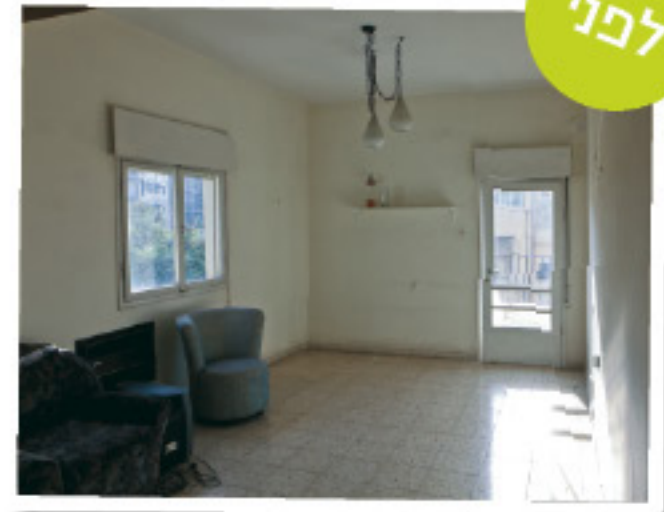


לפני

אחרי



לפני



**עיצוב הסלון**

לחלל המגורים בחרתי בצבעוניות מסטלית וסולידית, שמנצלת את החלונות הרבים והתאורה הטבעית בחדר ליצירת אווירה ביתית ונעימה, מסבירה מאור. יקיר אחד בסלון נצבע בגוון אפרסק של נירלט, והתוצאה היא קיר דגש שעובד היטב עם צבע הבסיס שבחרנו לקירות הבית - שמנת. על אחד הקירות האחרים הדבקנו קרניז דקורטיבי של פרופילי ש.י.ר.ן, שיוצר מסגרת המתפקדת כעבודת אמנות ממש באמצעים פשוטים ואלים יחסית. בסמוך לקיר הזה הצבתי מאנון ארוך ועליו מגורה של קמחי תאורה עם אחיל שאור מחוטי בד לבנים. תאור מתפאר מבעד לחוטים ויוצר משחקי אור וצל בחלל, וכך התאורה מצטרפת לדקורציה של החדר. את הרצפה המקורית כיסינו בפרקט למינציה לבן במראה מיושן עם פאה לאורך ולרוחב של אחי-עצמון. האפקט המתקבל מפרקט כאח דומה לזה של ריצוף עץ אמיתי, רק במחיר זול משמעותית.



**בתמונות:** פרקט: זהבי-עצמון צבע נירלט קרניזים ומגלים: ש.י.ר.ן פרופילי דקורטיביים ספה, שידה, שולחנות צד וקפה, כורסאות וכריות: הומאז' כורסה מרופדת בכרסם: אחד אחד מגורת שולחן: קמחי תאורה ציפורים דקורטיביות וכריות כצבע מודרנה: אלמנטו אגר סלים: בייפילי מסגרת תמונה One Bedroom שטיח: שטיחי ברנלי ל-IDesign ענףי במוטום: אנדרוסר וילון רוזבר